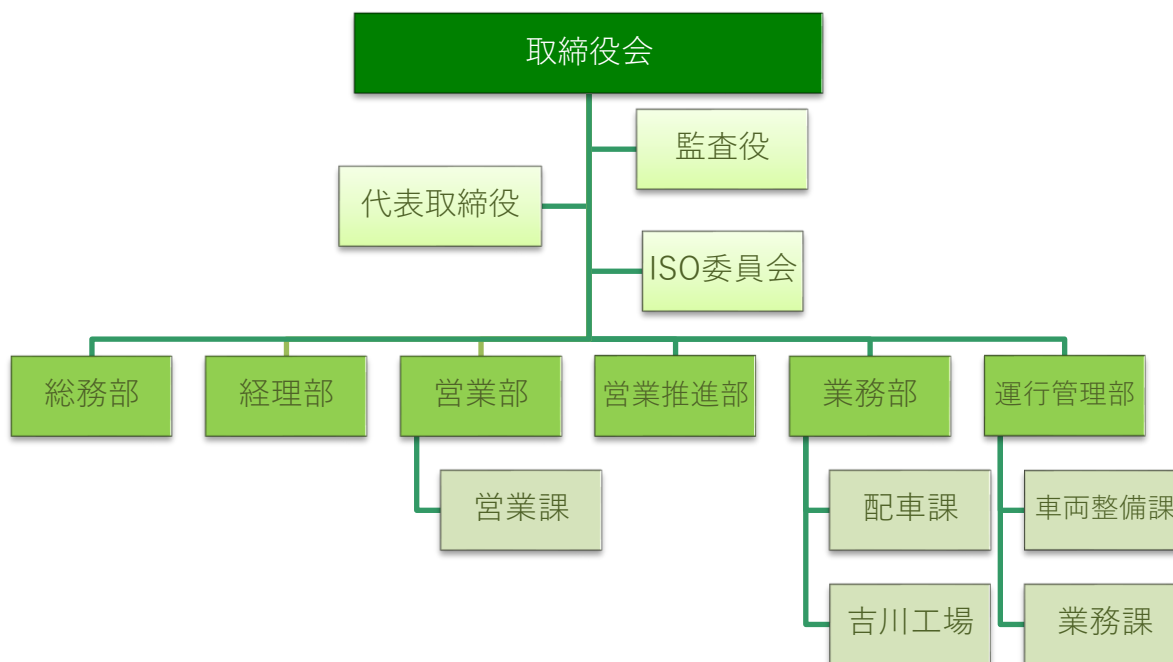


組織図



部署	正社員	パート従業員
総務部	1名	0名
経理部	2名	0名
営業部	3名	0名
営業推進部	2名	0名
業務部	52名	0名
運行管理部	2名	0名

※兼務職員（社員）は主たる所属部署に計上

組織体制

代表取締役	宮田 仁史	平成22年11月1日	就任
取締役会長	宮田くに子	平成26年10月1日	就任
専務取締役	宮田 茂信	平成6年4月20日	就任
常務取締役	宮田 清治	平成16年7月2日	就任
常務取締役	関口 和克	平成19年3月26日	就任
監査役	高橋とし子	平成22年5月27日	就任

2023年5月18日