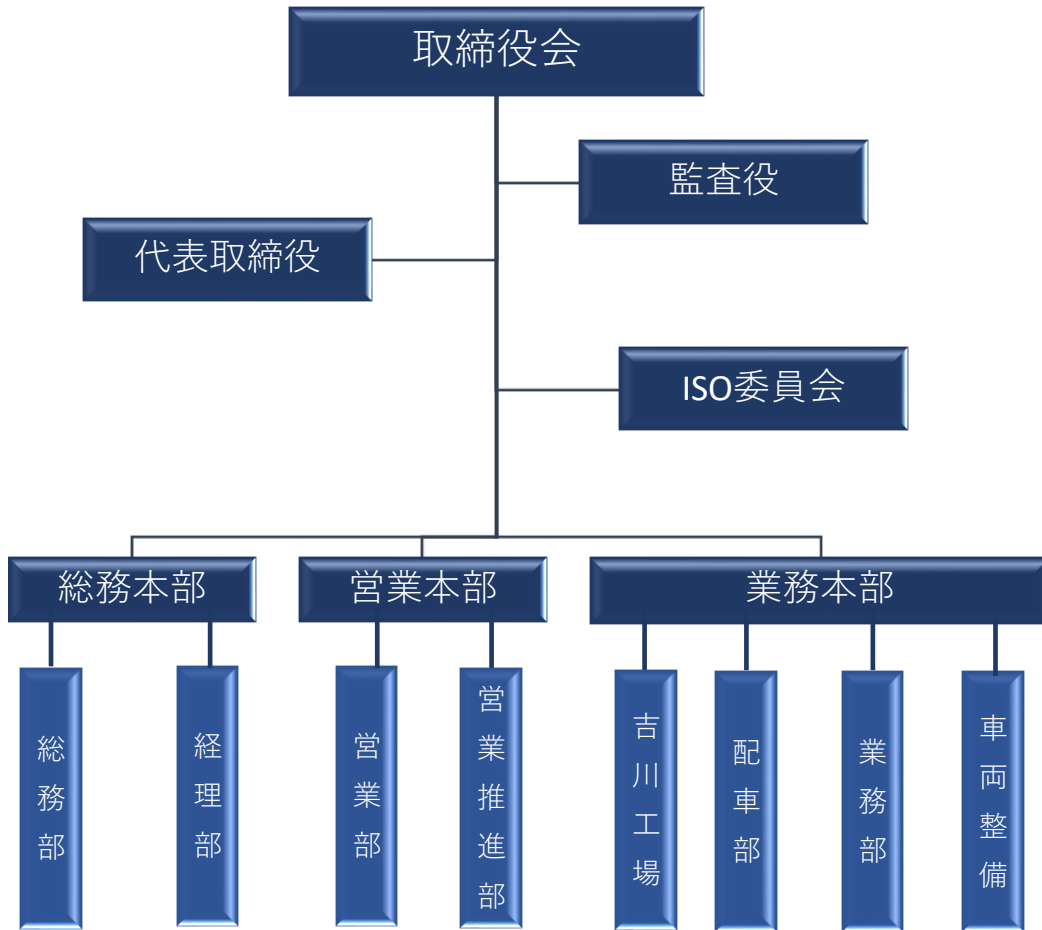


# 組織体制



部署	正社員	パート従業員
総務本部	7名	0名
営業本部	2名	0名
業務本部	50名	0名

## 役員体制

代表取締役	宮田 仁史	平成22年11月1日	就任
取締役会長	宮田くに子	平成26年10月1日	就任
専務取締役	宮田 茂信	平成6年4月20日	就任
常務取締役	宮田 清治	平成16年7月2日	就任
常務取締役	関口 和克	平成19年3月26日	就任
監査役	高橋とし子	平成22年5月27日	就任